



**BOSQUES**

LATINOAMERICANOS

El residencial de vivienda mixta que buscas para

**INVERTIR EN TU FUTURO**





## Nuestro Residencial

Bosques Latinoamericanos es un conjunto habitacional con 4 torres de departamentos y 20 casas.



**Casa completamente eléctrica**



### Algunas de nuestras amenidades



Alberca techada



Amplias áreas verdes



Acceso controlado



Salón de usos múltiples



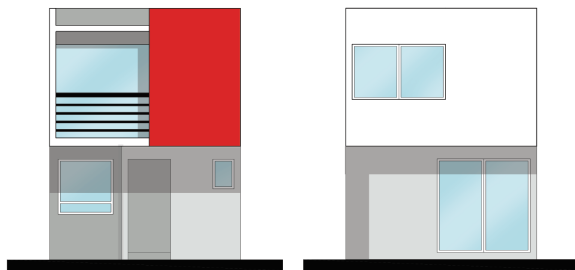
# Casa

Conoce nuestro modelo de vivienda y el espacio que

**SIEMPRE SOÑASTE**

## Modelo Arce

Construcción de 86 m<sup>2</sup>



Fachadas



Planta Baja



Planta Alta

### Características



2 Habitaciones con closet



Cocina integral



Sala - Comedor



Jardín



1 ½ Baño completo



2 lugares de estacionamiento



Área de lavado exterior



Patio de 8 m<sup>2</sup>



Casa completamente eléctrica



Diseñada para aceptar paneles solares



# Interiores

Un lugar único para vivir  
**CON LA CALIDAD QUE TE MERECE**





# Amenidades



**Salón de usos múltiples con baños**



**Más de 1,000 m<sup>2</sup> de áreas verdes**



**Acceso vigilado (Seguridad 24/7)**



**Juegos Infantiles**



**Alberca techada**



# Ubicación privilegiada



Ubicado a solo 10 minutos del Centro Comercial Altacia y del centro de la ciudad.





**BOSQUES**  
LATINOAMERICANOS

# Para más Información



[ventas@bosqueslatinoamericanos.com](mailto:ventas@bosqueslatinoamericanos.com)



**Ventas: 479 154 5837**  
**Constructora: 477 773 2543**



[bosques.latinoamericanos](https://www.bosqueslatinoamericanos.com)

Bosques Latinoamericanos 204  
Col. El Granjeno C.P. 37550  
León, Guanajuato.

[bosqueslatinoamericanos.com](https://www.bosqueslatinoamericanos.com)